

■ תושבי השכונות עיסאווייה וא-טור בשיתוף ארגונים אזרחיים נאבקים נגד התכנית להקים גן לאומי במורדות הר הצופים

■ הגן הלאומי המתוכנן מאיים לחנוק את השכונות הפלסטיניות, למנוע את התפתחותן ולסכל פתרון מדיני עתידי

■ תושבי עיסאווייה וא-טור מזמינים לסיורים בשטח "הגן הלאומי" המוצע ולהכרת שכונותיהם, במטרה לחשוף את הפגיעה בזכויותיהם והפרת הבטחות שניתנו להם משך שנים על ידי הרשויות



הגן הלאומי בהר הצופים

אינטרסים פוליטיים במקום רווחה לתושבים

מבט מא-טור לעבר עיסאווייה. באדיבות עמק שווה

תכנית הגן הלאומי משתלבת בתכנית גדולה יותר ליצירת רצף בין ירושלים לבין מעלה אדומים. שיפולי הגן המתוכנן נושקים לאזור E1 שבו מתוכננת הרחבת מעלה אדומים לכיוון ירושלים. הממשל האמריקאי והקהילה הבינלאומית כולה מתנגדים בתוקף לבניה באזור זה. בניה באזור זה תכתר את ירושלים המזרחית, תנתק את הקשר ההכרחי בינה ובין הגדה המערבית, ואף תחצוץ בין שני חלקי הגדה: אזור רמאללה בצפון ואזור בית לחם בדרום. תכנית הגן הלאומי, אם תאושר, תהיה מכשול בלתי הפיך לפתרון שתי המדינות.

העתיקות בשטח הגן אינם בעלי משמעות ייחודית יותר מאלו המוכרים בשכונות ישראליות שנבנו בירושלים על גביהם. כך בפסגת זאב, רכס שלמה ועוד. חשיבות העתיקות אינה יכולה להיות שיקול המצדיק הכרזה על גן לאומי באזור זה.

שנותרו להם לאחר שגם שטחים אחרים של אדמותיהם הופקעו, נבנו עליהם כבישים, מוסדות ישראלים ועוד.

שתי השכונות מנהלות במשך שנים דיונים מול העירייה על תכניות שיאפשרו את פיתוחן, את המענה לגידול הטבעי במקום, את מניעת הריסות עשרות הבתים, ואת המשך החיים במקום. תושבי שתי השכונות נפגשו פעמים רבות עם נציגי העירייה ואף דנו בתחומי התכנית עם רשות הטבע והגנים. הם קיבלו מנציגי העירייה הבטחות רבות, הוציאו ממון רב לעריכת תכניות בהתאם להבטחות אלו ונדהמים עתה נוכח הפקדת התוכנית העומדת בניגוד לכל שסוכם איתם.

תכנית הגן הלאומי סותרת גם את תכנית המתאר המקומית לירושלים 2000. תכנית ירושלים 2000 סימנה אזורי הרחבה לשכונות, וכעת תכנית הגן הלאומי מבטלת אותם.

ביום 17/11/11 פורסמה להתנגדויות על ידי הוועדה המחוזית לתכנון ובניה תכנית "גן לאומי מורדות הר הצופים" (תכנית 1092א). תכנית זו, שביזמת רשות הטבע והגנים ובתמיכתה של עיריית ירושלים, צריכה להדאיג את מי שרוצה בפתרון מדיני ומבין את משמעות הגן לשתי שכונות פלסטיניות סמוכות שבתוך השטח המוניציפאלי של ירושלים.

תושבי עיסאווייה ותושבי א-טור מוחים נגד "הגן הלאומי" המתוכנן ששטחו חודר לשכונותיהם, ומצוי מטרים ספורים מקמפוס הר הצופים של האוניברסיטה העברית - שבאורח פלא שטחים איכותיים בבעלותה, אשר לכאורה רלוונטיים יותר לגן הלאומי נותרו מחוץ לשטחו.

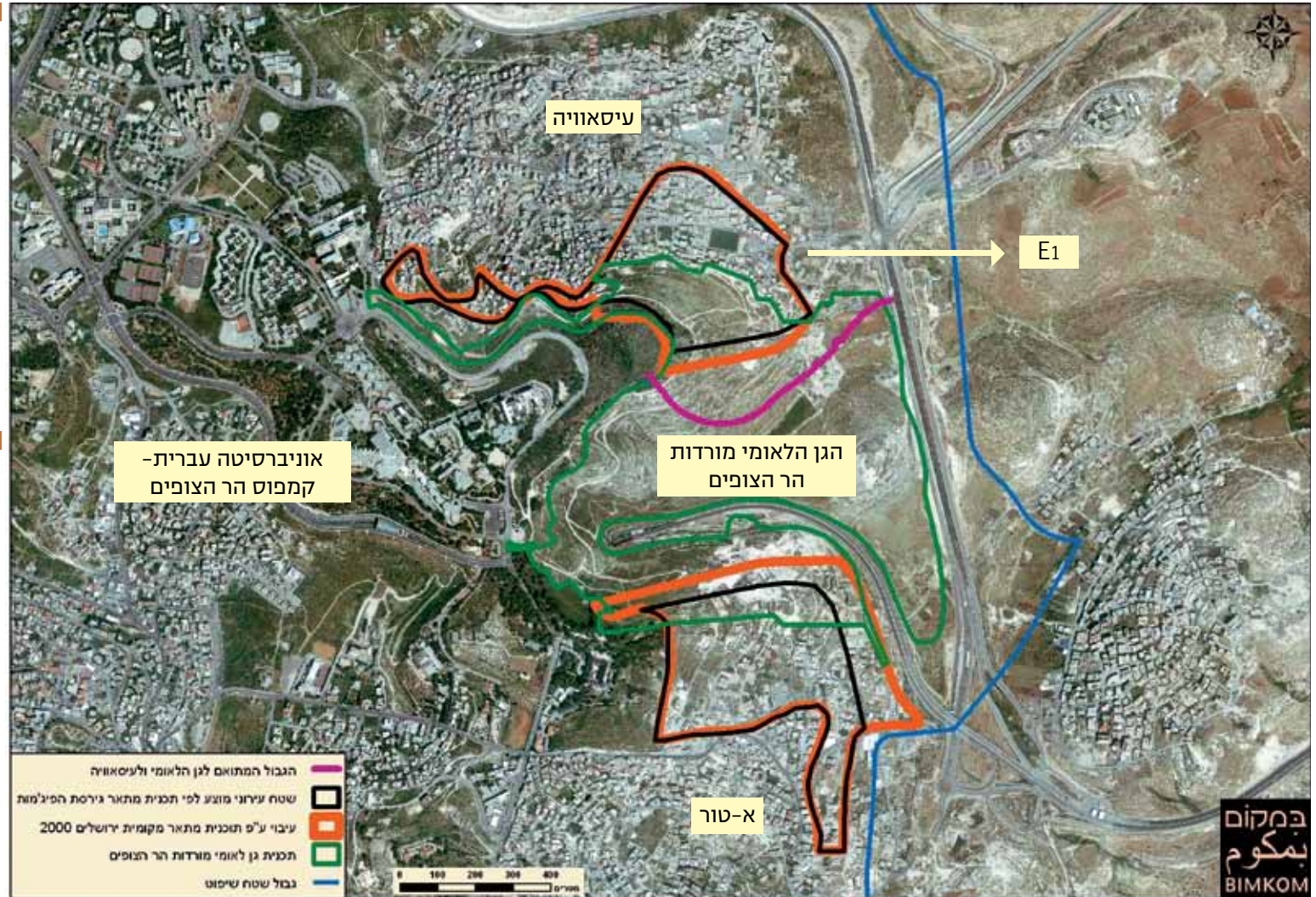
כפי שמאשרים בארגון **במקום, מתכננים למען זכויות תכנון**: לשתי השכונות אין אפשרות להתרחב אלא לאזור המיועד כעת לגן לאומי. אלו עתודות הבניה האחרונות

על עיסאווייה - בעיסאווייה חיים כ-14,500

תושבים. כבר היום בנויות כ-1,000 יחידות דיור ללא אישור מאחר והתכנית הקיימת והעדר רישום מוסדר של הקרקעות באזור כמעט ולא אפשרו כל בניה, אף כזו העונה על צרכי גידול טבעי. עד שנת 2020 מעריכים כי הגידול הטבעי בשכונה ידרוש עוד כ-1000 יחידות דיור. משך השנים ניתנו היתרים ספורים לבניה במקום ועל מעל 60 בתים במקום מרחפת סכנת הריסה. תושבי עיסאווייה נדהמים לראות כיצד שטחים אשר הוסכם לגביהם שיהיו לפיתוח השכונה נכללים בשטח הגן המתוכנן.

על א-טור - בא-טור חיים כ-30,000

תושבים. כבר היום בנויות עשרות יחידות דיור במקום ללא אישור. התכנית הקיימת והעדר רישום מוסדר של הקרקעות באזור כמעט ולא אפשרו כל בניה, אף כזו העונה על צרכי גידול טבעי. עד שנת 2020 מעריכים כי הגידול הטבעי בשכונה ידרוש עוד כ-2700 יח"ד. משך השנים ניתנו לתושבים היתרים ספורים לבניה במקום, וכ-90 בתים נמצאים תחת סכנת הריסה. לפני מספר שנים הופקעו קרקעות פרטיות של תושבי השכונה לצורך סלילת הכביש המחבר בין מעלה אדומים לבין ירושלים. תושבי המקום טוענים כי ניתנה להם הבטחה בתמורה לכך כי תאושר להם בניה במקום המיועד עתה לגן הלאומי.



התנגדויות רבות יוגשו לתכנית. אך לשם מניעתה דרושה מחאה ציבורית נרחבת.

בואו לסיורים באזור המיועד ל"גן הלאומי" ובא-טור ועיסאווייה.

סיורים אלו ייצאו בכל יום שבת בינואר, בשעה 15:00, מאזור התצפית המזרחית בקמפוס הר הצופים, ויארכו כשלוש שעות. הביעו סולידריות עם התושבים והתנגדו לתכנית נוספת המסכלת כל פתרון עתידי.

לפרטים נוספים: נזיה אנסארי, מנהל מינהל קהילתי א-טור, נייד 050-5495061

האני עיסאווי, ועד תושבי עיסאווייה, נייד 050-5598994

עידן רינג, דובר עמותת "עיר עמים", נייד 054-6680085

ראומה שלזינגר, דוברת עמותת במקום, לעניין הגן הלאומי ועיסאווייה, נייד 052-4293334

لجنة حي خلة العين لجنة سكان العيسوية
ועד שכונת ח'לת אל-עין ועד תושבי עיסאווייה
ISSAWIYE COMMITTEE KHALT EL-EIN COMMITTEE

emek shaveh
عيمق شافيف
עיר עמים
ir amim
عير عميم